

数据风控

产品简介

产品简介

什么是人机验证

当今互联网中，大量诸如垃圾注册、刷库撞库、薅羊毛等严重影响企业正常业务运作的恶意风险背后都离不开机器自动化脚本。人机验证服务在保障用户极致体验的同时有效拦截机器风险，为您提供安全可靠的业务环境。

人机验证服务是阿里集团突破传统验证码的人机识别产品。通过对用户的行为数据、设备特征与网络数据构建多维度数据分析，使用业界先进的风控引擎结合“规则+AI”模型，对风险设备使用、模拟行为、暴力重放等攻击进行综合实时风控判决。

同时，人机验证服务采用完整的可信前端安全方案保证数据采集的真实性、有效性。而极简的验证交互逻辑，让真实用户无需思考即可通过人机识别（图灵测试）的挑战。

验证方式

人机验证服务提供滑动验证、无痕验证、智能验证等多种验证方式。通过生物特征判定操作计算机的是人还是机器，从而取代传统的验证方式。

滑动验证



The screenshot shows a registration form with the following elements:

- Header: 请输入您需要开通账户的帐户名 (Please enter the account name you need to open)
- Member Name: 会员名: 13967143405
- Verification: 验证: >> 拖动滑块验证>> (Drag the slider to verify)
- Buttons: 确定 (Confirm) and 了解新功能 (Learn more about new features)

智能验证

 点击按钮开始智能验证

无痕验证

应用场景

人机验证服务适用于登录、注册、活动、论坛、短信等高风险业务场景。

产品优势

阿里云人机验证服务具备以下优势特性：

- **精准的风险识别率**：依据历史大数据分析，风险识别准确率高于95%。
- **业内领先的验证技术**：通过创新的验证技术，极大提高对机器自动化脚本的拦截能力。

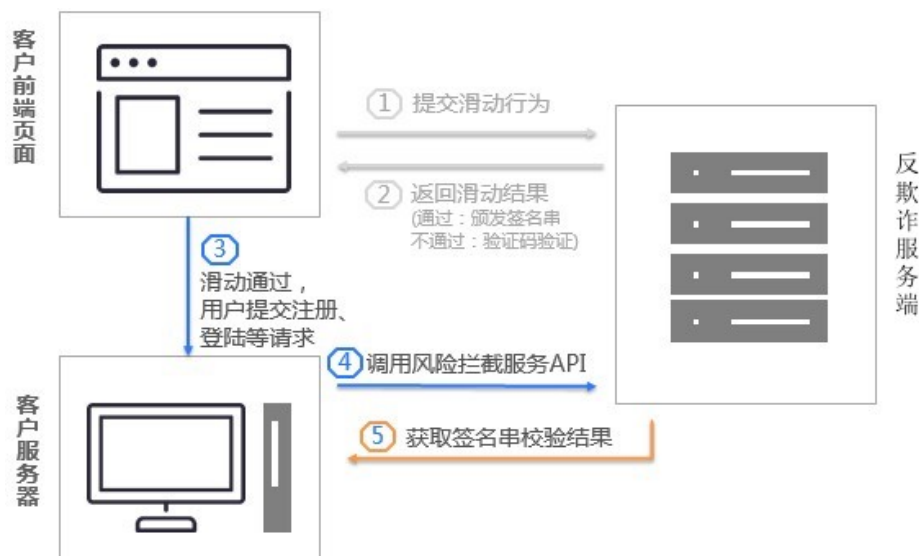
- **多平台的防控**：支持PC端Web和移动端平台的风险防控。
- **稳定可靠的系统支持**：高于99.99%的可用性、毫秒级响应时间、每秒万级并发量，保障业务顺利进行。
- **业内领先的代码保护能力**：前端代码的混淆能力业内首屈一指，铜墙铁壁式的验证产品。
- **验证产品形式丰富**：根据不同的使用场景，提供丰富的人机验证产品，真正平衡安全与用户体验。
- **极致用户体验**：验证方式丰富、便捷、有趣，给予用户极致的交互体验。
- **风险二次验证**：对于正常请求，一次通过；对恶意请求，直接拦截；对高风险请求，进行二次再验证。
- **高度自定义的灵活配置**：可自定义的人机验证组件样式，迎合业务场景需求，快速接入，高效部署。

产品架构

人机验证服务提供滑动验证、无痕验证、智能验证三种验证方式。通过生物特征判定操作计算机的是人还是机器，取代传统验证方式。

滑动验证

滑动验证系统间的交互流程如下图所示。



提交滑动行为。

该操作由前端页面中引入的JS自助完成，无需业务平台处理。其中，提交的行为数据包括：

- 浏览器名称、版本
- 操作系统

- 屏幕长宽
- 鼠标点击、移动
- 键盘敲击
- 屏幕滑动轨迹
- URL
- 是否安装Flash

返回滑动结果。

该操作由前端页面中引入的JS自助完成，无需业务平台处理。针对不同风险等级用户，返回相应结果：

- 可信用户：滑动后直接通过，由人机验证服务端颁发签名串。
- 风险用户：滑动后直接拦截。

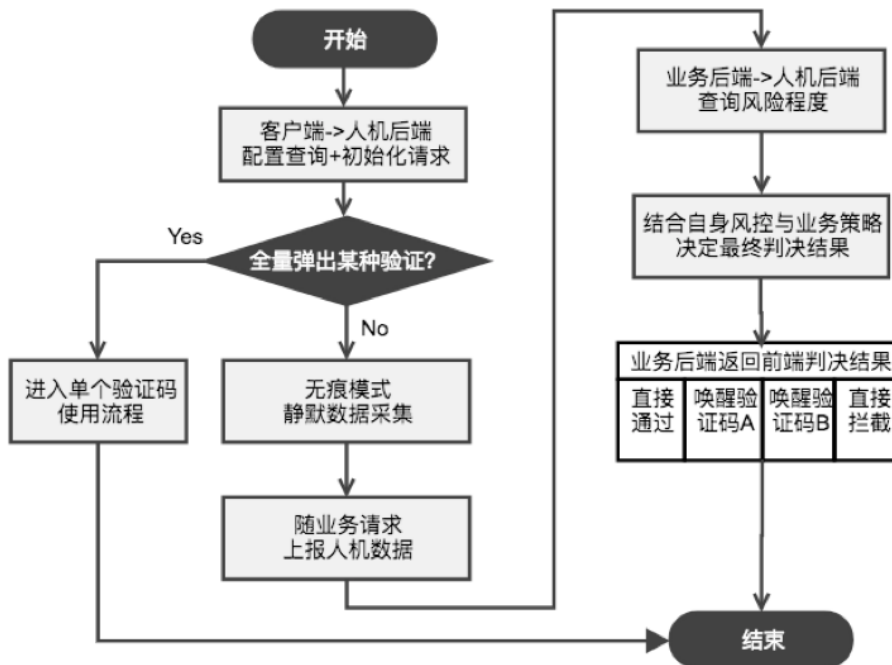
调用人机验证服务API接口。

由您的业务服务端调用人机验证服务API，校验签名串。

- 校验成功：进入业务流程。
- 校验失败：返回前端进行滑动验证。

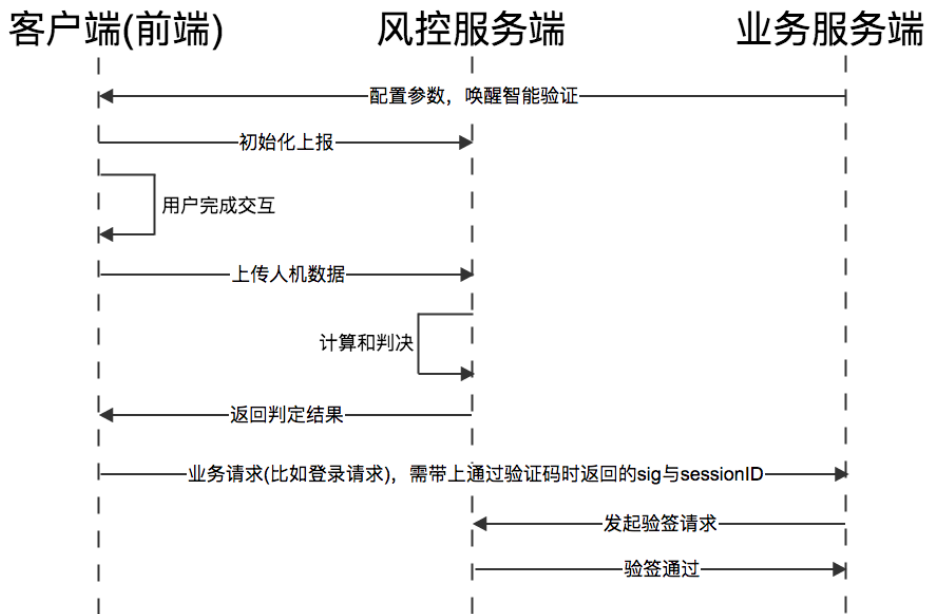
无痕验证

无痕验证系统间交互流程如下图所示。



智能验证

智能验证验证系统间交互流程如下图所示。



名词解释

垃圾注册

平台推广拉新客户活动时，常常吸引网络上的“羊毛党”通过注册机和虚假手机号码、人工打码等方式批量注册一批账号，进入平台批量套取优惠。

暴力破解

登录网络的欺诈分子会通过机器对账户密码进行暴力破解，进一步获得账户登录权限，从而导致用户信息泄露及资金受损。

撞库

登录网络的欺诈分子利用互联网中大量泄露的用户名密码进行尝试，如果账户、密码不幸在泄露库中，可能导致关联平台上的账号被不法分子盗用。

营销作弊

平台推广活动时，欺诈分子会通过模拟器、虚假手机号码、人工打码等方式绕过平台验证，批量套取优惠，给平台造成不必要的资金损失。

盗卡支付

登录网络的欺诈分子通过木马钓鱼等方式获得用户支付账号信息并进行支付行为，导致用户资金损失，影响企业品牌形象。

垃圾内容

登录网络的欺诈分子利用互联网恶意群发大量的非法广告、黄色图片、违禁内容等，严重影响用户上网体验，阻碍社交网络的健康发展。